

*Liberty
Tower,
Meiji Univ.*



*Tokyo,
Japan*



Guide for
Meiji University 2020
明治大学総合案内2020

MEIJI
UNIVERSITY



www.meiji.ac.jp

www.meiji.ac.jp/cip/english



Welcome to MEIJI

Contents

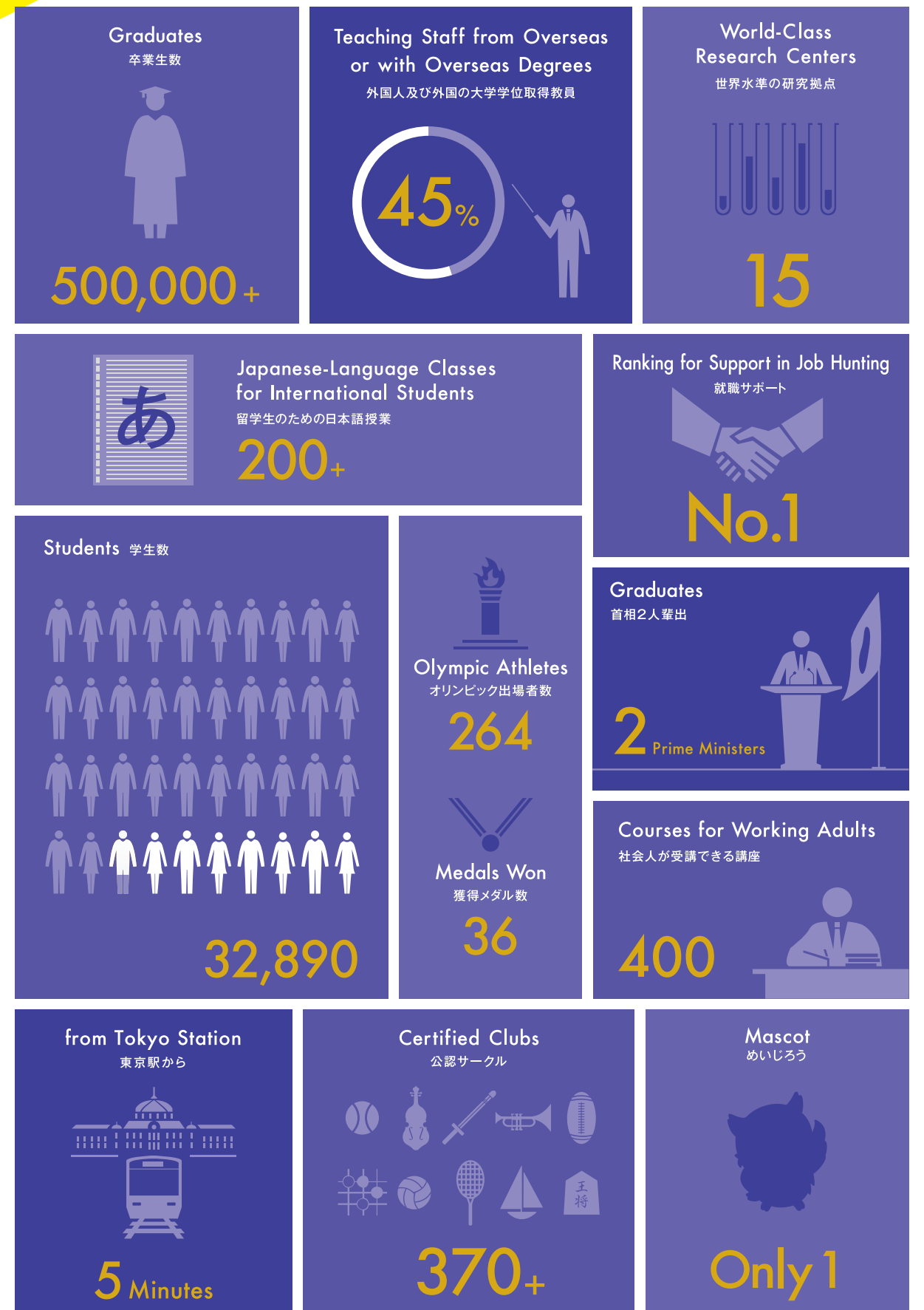
- 03-04 Vision and Mission
建学の精神と使命
- 05-06 Location
キャンパス
- 07-08 Schools and Departments
学部・大学院
- 09-10 Student Life
学生生活
- 11-12 Meiji International
グローバル展開

ALL ABOUT MEIJI Meiji in Numbers

Here are some key figures about Meiji University, one of Japan's largest and oldest institutions of higher education. For more information, please visit our website.

En 中 한 日 De Fr Es Th Vi Id
English 中文(简体) 한국 日本語 Deutsch Français Español Thai Tiếng Việt Indonesia

www.meiji.ac.jp/cip/english/allaboutmeiji/





CLASSIC yet Innovative

Our Founders 3人の創立者

Tatsuo Kishimoto
岸本辰雄



Kozo Miyagi
宮城浩蔵



Misao Yashiro
矢代操



Meiji University was originally established as Meiji Law School by three young lawyers in 1881 in the early years of Japan's modern period. With **“Rights and Liberty, Independence and Self-government”** as its guiding motto, Meiji has continued to be one of the leading private universities in Japan for almost 140 years. More recently, Meiji established the School of Information and Communication in 2004, and the School of Global Japanese Studies in 2008. In 2013, the School of Interdisciplinary Mathematical Sciences was founded and the university's fourth campus, the Nakano Campus, was opened.

Meiji University has as its mission **“To the World: Empower the Individual, Link to the World and the Future.”** In this way, Meiji continues to help the world face the new challenges of a new era.

明治大学は、日本の近代幕開けの時代である1881年(明治14年)に3人の青年法律家によって、「明治法律学校」として開校されました。建学の精神「権利自由、独立自治」に基づき、140年近い歴史の中で日本有数の私立大学として、常に時代の変化を先取りした大学として歩み続けています。近年は、半世紀ぶりに情報コミュニケーション学部を新設したのを皮切りに、2008年に国際日本学部を新設。続く2013年には総合数理学部を新設、同年、「都心型大学」の象徴・中野キャンパスも誕生しました。

大学使命として“世界へー「個」を強め、世界をつなぎ、未来へー”を掲げ、常に新しいチャレンジで世界をリードし、時代を切り拓いています。

Touch the Heart of Tokyo

Meiji University is right in the middle of Tokyo, the political, economic, commercial, academic, and cultural center of Japan. Over 35 million people—over a quarter of all Japanese—live in Tokyo and the area around Tokyo, making it the largest of the world's megalopolises. But as much as Tokyo's go-go movement of goods, capital and information makes for a dynamic and exciting, almost theme-park-like atmosphere, the city also preserves its traditional culture and history. Modernity amidst tradition—Tokyo has it all.

政治・経済・商業・学術・文化の中心であるメガロポリス、東京。一都三県の人口は3,500万人を超え、これは日本の人口の約4分の1にあたります。多様な人、膨大なモノと情報が集積し、常にダイナミックな変動が起こっている一方で、江戸文化や懐かしき伝統をも内包する、まるでそれ自体が巨大なテーマパークのような刺激にあふれる国際都市。明治大学はこの東京の中心に位置する「都心型大学」です。

NEWS

The latest international dormitory opens on the Izumi campus.

In spring of 2019, the "Meiji University Global Village (MGV)" opened on the Izumi campus, where international students and Japanese students live and learn together.

和泉キャンパスに最新の国際混住寮が誕生

2019年春、和泉キャンパスに、留学生と日本人学生が共に生活する「明治大学グローバル・ヴィレッジ(MGV)」がオープン。単なる居住の場ではなく、留学生と日本人学生が共に生活の場を共有する「学びの場」としての住まいです。



Izumi Campus
和泉キャンパス
25minutes to Tokyo station
10minutes to Shinjuku station
東京駅から約25分、新宿駅から約10分



Nakano Campus
中野キャンパス
20minutes to Tokyo station
5minutes to Shinjuku station
東京駅から約20分、新宿駅から約5分



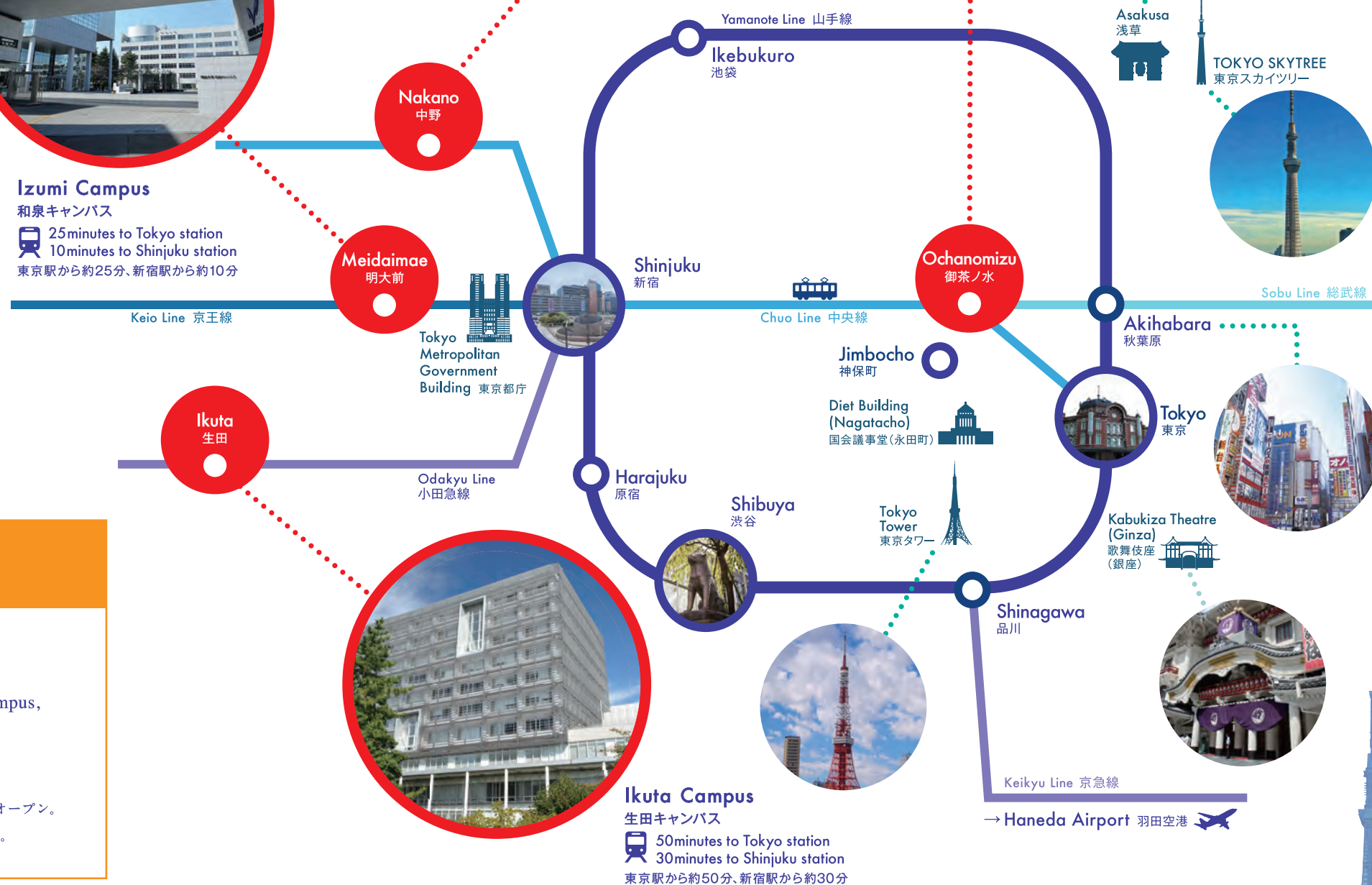
Surugadai Campus
駿河台キャンパス
5minutes to Tokyo station
10minutes to Shinjuku station
東京駅から約5分、新宿駅から約10分



Asakusa
浅草



TOKYO SKYTREE
東京スカイツリー





Meiji University is a private, comprehensive university made up of 10 undergraduate schools, 12 graduate schools, and 4 professional graduate schools.

明治大学は10学部12研究科、4専門職大学院を有する総合大学です。一人ひとりの知的好奇心に応える、「知」の共同体ならではの幅広い学問領域を提供しています。



English-based degree programs available. For more information on international student admission, please check our website.
www.meiji.ac.jp/cip/english/prospective/index.html
 印の1学部、5研究科、1専門職大学院では、英語による授業履修のみで学位を取得できるプログラムを提供しています。

Undergraduate Schools 学部

Law 法学部

- Law 法学学科



1st & 2nd year: Izumi 3rd & 4th year: Surugadai

Commerce 商学部

- Commerce 商学科



1st & 2nd year: Izumi 3rd & 4th year: Surugadai

Political Science and Economics 政治経済学部

- Political Science 政治学科
- Economics 経済学科
- Local Governance 地域行政学科



1st & 2nd year: Izumi 3rd & 4th year: Surugadai

Business Administration 経営学部

- Business Management 経営学科
- Accounting 会計学科
- Public Management 公共経営学科



1st & 2nd year: Izumi 3rd & 4th year: Surugadai

Arts and Letters 文学部

- Literature 文学科
- History and Geography 史学地理学科
- Psycho-Social Studies 心理社会学科



1st & 2nd year: Izumi 3rd & 4th year: Surugadai

Information and Communication 情報コミュニケーション学部

- Information and Communication 情報コミュニケーション学科



1st & 2nd year: Izumi 3rd & 4th year: Surugadai

Global Japanese Studies 国際日本学部

国際日本学科

- Global Japanese Studies 国際日本学科



Nakano

Science and Technology 理工学部

- Electronics and Bioinformatics 電気電子生命学科
- Mechanical Engineering 機械工学科
- Mechanical Engineering Informatics 機械情報工学科
- Architecture 建築学科
- Applied Chemistry 応用化学科
- Computer Science 情報科学科
- Mathematics 数学科
- Physics 物理学科



Ikuta

Agriculture 農学部

- Agriculture 農学科
- Agricultural Chemistry 農芸化学科
- Life Sciences 生命科学科
- Agri-food and Environmental Policy 食料環境政策学科



Ikuta

Interdisciplinary Mathematical Sciences 総合数理学部

- Mathematical Sciences Based on Modeling and Analysis 現象数理学科
- Frontier Media Science 先端メディアサイエンス学科
- Network Design ネットワークデザイン学科



Nakano

Graduate Schools 大学院

Law 法学研究科

- Public Law 公法学専攻
- Civil Law 民事法学専攻



Surugadai

Commerce 商学研究科

- Commerce 商学専攻



Surugadai

Political Science and Economics 政治経済学研究科

- Political Science 政治学専攻
- Economics 経済学専攻



Surugadai

Business Administration 経営学研究科

- Business Administration 経営学専攻



Surugadai

Arts and Letters 文学研究科

- Japanese Literature 日本文学専攻
- English Literature 英文学専攻
- French Literature 仏文学専攻
- German Literature 独文学専攻
- Drama and Theatre Arts 演劇学専攻
- Literary Arts and Media 文芸メディア専攻
- History 史学専攻
- Geography 地理学専攻
- Clinical Psycho-Social Sciences 臨床人間学専攻



Surugadai

Science and Technology 理工学研究科

- Electrical Engineering 電気工学専攻
- Mechanical Engineering 機械工学専攻
- Architecture and Urbanism 建築・都市学専攻
- Applied Chemistry 応用化学専攻
- Computer Science 情報科学専攻
- Mathematics 数学専攻
- Physics 物理学専攻



Ikuta

*Some Architecture and Urbanism courses are at the Nakano Campus

Agriculture 農学研究科

- Agricultural Chemistry 農芸化学専攻
- Agriculture 農学専攻
- Agricultural Economics 農業経済学専攻
- Life Sciences 生命科学専攻



Ikuta

Information and Communication 情報コミュニケーション研究科

- Information and Communication 情報コミュニケーション学専攻



Surugadai

Humanities 教養デザイン研究科

- Humanities 教養デザイン専攻



Izumi

Advanced Mathematical Sciences 先端数理学研究科

- Mathematical Sciences 現象数理学専攻
 • Frontier Media Science 先端メディアサイエンス専攻
• Network Design ネットワークデザイン専攻



Nakano

Global Japanese Studies 国際日本学研究科

国際日本学専攻

- Global Japanese Studies 国際日本学専攻



Nakano

Global Governance グローバル・ガバナンス研究科

グローバル・ガバナンス専攻

- Global Governance グローバル・ガバナンス専攻



Surugadai

Professional Graduate Schools 専門職大学院

Governance Studies ガバナンス研究科

- Governance Studies ガバナンス専攻



Surugadai

Global Business グローバル・ビジネス研究科

- Global Business グローバル・ビジネス専攻



Surugadai

Professional Accountancy 会計専門職研究科

会計専門職専攻

- Professional Accountancy 会計専門職専攻



Surugadai

Juris Doctor Course (Law School) 法務研究科(法科大学院)

法務研究科(法科大学院)

- Juris Doctor 法務専攻



Surugadai



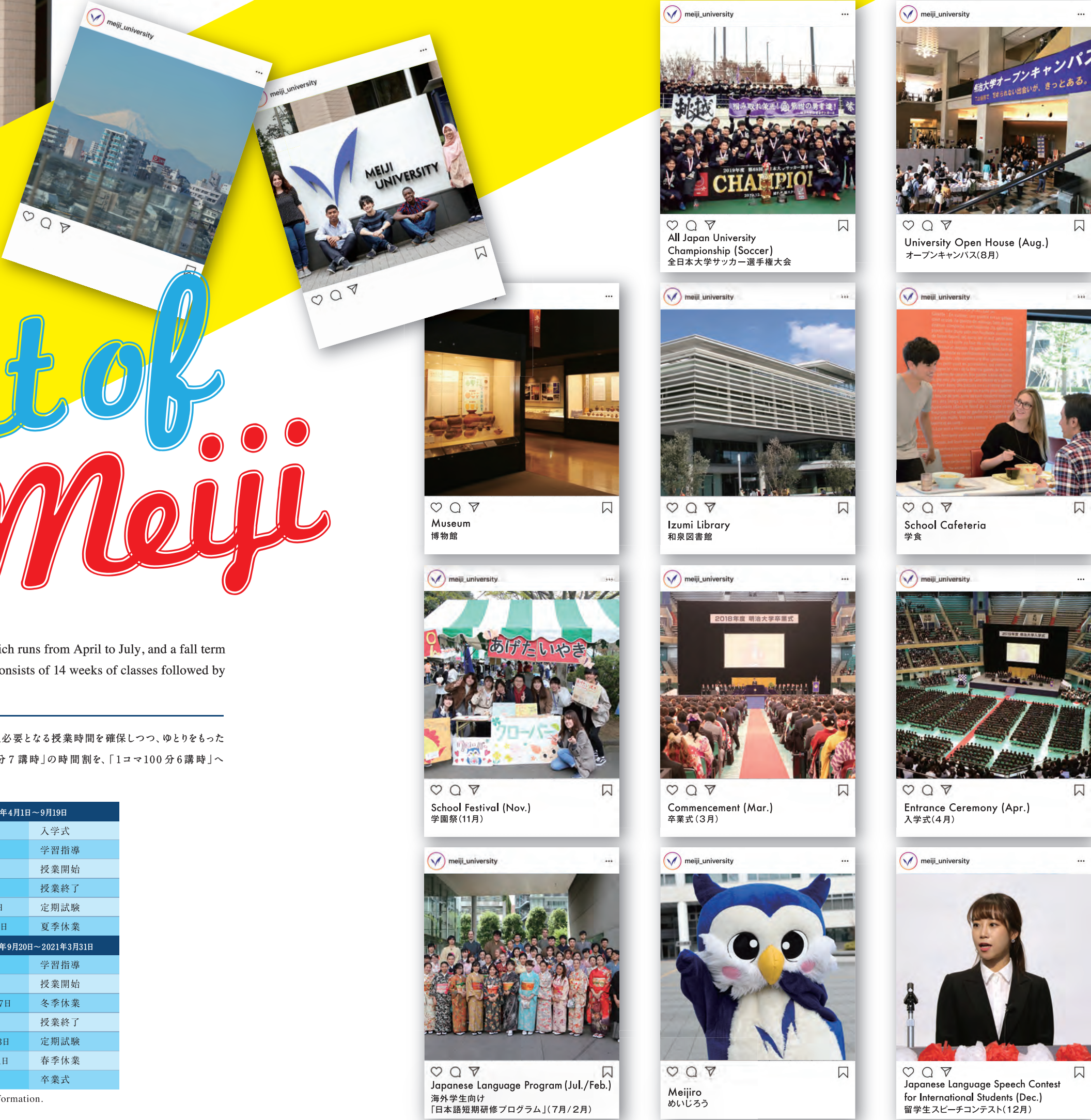
Academic Calendar

Meiji University follows a two-semester system: a spring term which runs from April to July, and a fall term which starts in September and finishes in late January. Each semester consists of 14 weeks of classes followed by a ten-day examination period. One class is 100 minutes long.

明治大学は、多様な魅力ある授業を展開し、一層の教育効果を高めること、及び法令上必要となる授業時間を確保しつつ、ゆとりをもった学年暦を作り上げることを目的として、2017年度の春学期から、これまでの「1コマ90分7講時」の時間割を、「1コマ100分6講時」へ変更するとともに、授業期間を半期「15週」から「14週」へと短縮しています。

Spring Semester	April 1-September 19, 2020	春学期	2020年4月1日～9月19日
April 7	Entrance Ceremony	4月7日	入学式
April 1-7	Instruction period	4月1日～7日	学習指導
April 8	Classes begin	4月8日	授業開始
July 14	Classes end	7月14日	授業終了
July 15-22	Final examination period	7月15日～22日	定期試験
August 1-September 19	Summer break	8月1日～9月19日	夏季休業
Fall Semester	September 20, 2020-March 31, 2021	秋学期	2020年9月20日～2021年3月31日
September 18	Instruction period	9月18日	学習指導
September 21	Classes begin	9月21日	授業開始
December 25-January 7	Winter break	12月25日～1月7日	冬季休業
January 23	Classes end	1月23日	授業終了
January 25-February 3	Final examination period	1月25日～2月3日	定期試験
February 4-March 31	Spring break	2月4日～3月31日	春季休業
March 26	Commencement	3月26日	卒業式

*The academic calendar is subject to change. Please check our website for the latest information.
学年暦は変更になる可能性があります。最新の情報はホームページをご確認ください。



Go FORWARD, Go GLOBAL

Partner Institutions All Over the World 世界に広がる協定校

Meiji partners with 350 institutions in 55 countries and regions to offer a variety of global opportunities to our students and faculty members.

明治大学は55か国・地域、350の大学・機関と協定を結んでいます。

Europe

Austria オーストリア	3	Greece ギリシャ	1	Russian Federation ロシア連邦	11
Belgium ベルギー	3	Hungary ハンガリー	1	Serbia セルビア	1
Bosnia and Herzegovina ボスニア・ヘルツェゴビナ	2	Italy イタリア	8	Spain スペイン	8
Bulgaria ブルガリア	1	Lithuania リトアニア	3	Sweden スウェーデン	4
Denmark デンマーク	1	Macedonia マケドニア	1	Switzerland スイス	1
Finland フィンランド	1	Netherlands オランダ	2	Ukraine ウクライナ	1
France フランス	28	Norway ノルウェー	1	United Kingdom 英国	16
Germany ドイツ	13	Poland ポーランド	3		
		Romania ルーマニア	2		

Asia

Bangladesh バングラデシュ	1	Indonesia インドネシア	5	Republic of Korea 韓国	25
Cambodia カンボジア	2	Laos ラオス	1	Singapore シンガポール	3
China 中国	31	Malaysia マレーシア	7	Sri Lanka スリランカ	1
Hong Kong 香港	3	Mongolia モンゴル	1	Taiwan 台湾	17
India インド	6	Myanmar ミャンマー	3	Thailand タイ	11
		Philippines フィリピン	5	Viet Nam ベトナム	13

Latin America and the Caribbean

Argentina アルゼンチン	1
Brazil ブラジル	3
Colombia コロンビア	3
Mexico メキシコ	3

North America

Canada カナダ	9
------------	---

United States 米国	63
------------------	----

Middle East

Israel イスラエル	1
--------------	---

Saudi Arabia サウジアラビア	1
----------------------	---

Turkey トルコ	2
------------	---

Africa

Ghana ガーナ	1
-----------	---

South Africa 南アフリカ	1
--------------------	---

Tanzania タンザニア	1
----------------	---

Pacific

Australia オーストラリア	8
-------------------	---

New Zealand ニュージーランド	2
----------------------	---

For a full list of our partner institutions, please check our website.
www.meiji.ac.jp/cip/english/prospective/partner.html

海外協定校一覧はホームページをご覧ください。



As of January, 2020

Meiji's International Projects Selected by MEXT 文部科学省から採択された補助金事業一覧

The aim of Meiji University is to help our graduates meet the challenges of globalization, to inspire our students to be citizens who contribute positively to Japan, yet feel comfortable in the world. Meiji's international projects have been chosen multiple times by Japan's Ministry of Education, Culture, Sports, Science and Technology (MEXT) as one of the select group of academic programs that they choose to support.

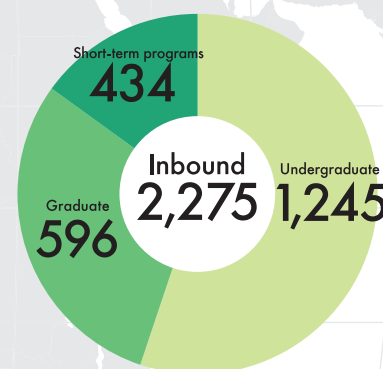
明治大学は、世界と日本の未来を切り拓く主体性をもった人材を社会に送り出すため、積極的に国際化を推進しています。明治大学の国際化への取り組みは、文部科学省の複数の補助金事業に採択されており、日本の大学の国際化を牽引しています。

2009	“Global 30” Project 国際化拠点整備事業（グローバル30）
2012	Program for Promoting Inter-University Collaborative Education 大学間連携共同教育推進事業
2012	Inter-University Exchange Project (Re-Inventing Japan Project) 大学の世界展開力強化事業 ～ASEAN諸国等との大学間交流形成支援～
2012	Go Global Japan Project 経済社会の発展を牽引するグローバル人材育成支援
2014	Top Global University Project スーパーグローバル大学創成支援事業（グローバル化牽引型）
2016	Inter-University Exchange Project (Re-Inventing Japan Project) 大学の世界展開力強化事業 ～アジア諸国等との大学間交流の枠組み強化～

Student Mobility 留学生数と海外派遣学生数

Inbound Students 留学生数

As of March, 2019

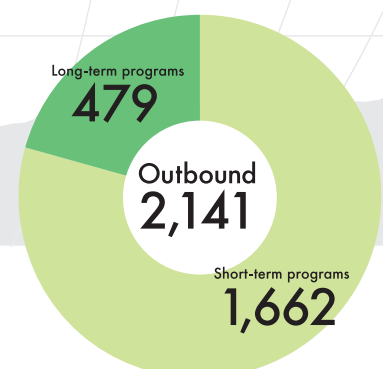


China 中国	996	Viet Nam ベトナム	33	Uzbekistan ウズベキスタン	7	Kazakhstan カザフスタン	3	Madagascar マダガスカル	1
Republic of Korea 韓国	437	Philippines フィリピン	23	India インド	6	Sweden スウェーデン	3	Moldova モルドバ	1
United States 米国	103	Bangladesh バングラデシュ	16	Kyrgyzstan キルギス	6	Laos ラオス	2	Montenegro モンテネグロ	1
Thailand タイ	87	Brazil ブラジル	15	Mongolia モンゴル	6	Turkey トルコ	2	Morocco モロッコ	1
Taiwan 台湾	76	Italy イタリア	14	Cambodia カンボジア	5	Costa Rica コスタリカ	1	Norway ノルウェー	1
Malaysia マレーシア	64	Austria オーストリア	11	Hungary ハンガリー	4	Denmark デンマーク	1	Poland ポーランド	1
France フランス	60	Canada カナダ	9	Mexico メキシコ	4	Estonia エストニア	1	Portugal ポルトガル	1
Australia オーストラリア	56	United Kingdom 英国	9	Russian Federation ロシア連邦	4	Finland フィンランド	1	Romania ルーマニア	1
Hong Kong 香港	44	Nepal ネパール	8	Sri Lanka スリランカ	4	Ireland アイルランド	1	South Africa 南アフリカ	1
Germany ドイツ	36	Myanmar ミャンマー	7	Switzerland スイス	4	Israel イスラエル	1	Syria シリア	1
Indonesia インドネシア	36	Netherlands オランダ	7	Belgium ベルギー	3	Luxembourg ルクセンブルク	1	Tunisia チュニジア	1
Singapore シンガポール	35	Spain スペイン	7	Colombia コロンビア	3	Macau マカオ	1	Uganda ウガンダ	1
								Total 総計	2,275

*Including degree students, exchange students, non-degree students, and participants of short-term programs
正規生、交換留学生、非正規生、短期プログラム参加者を含む

Outbound Students 海外派遣学生数

As of March, 2019



United States 米国	453	Indonesia インドネシア	80	Spain スペイン	14	Ireland アイルランド	3	Kuwait クウェート	1
China 中国	220	Viet Nam ベトナム	77	Germany ドイツ	13	Mexico メキシコ	3	Lithuania リトアニア	1
Thailand タイ	201	New Zealand ニュージーランド	67	Cambodia カンボジア	10	Russian Federation ロシア連邦	3	South Africa 南アフリカ	1
Canada カナダ	179	India インド	56	Sweden スウェーデン	10	Italy イタリア	2	United Arab Emirates アラブ首長国連邦	1
Philippines フィリピン	138	Malaysia マレーシア	54	Turkey トルコ	9	Norway ノルウェー	2	その他	14
Australia オーストラリア	119	Singapore シンガポール	32	Netherlands オランダ	8	Brazil ブラジル	1	Total 総計	2,141
United Kingdom 英国	105	Taiwan 台湾	18	Poland ポーランド	5	Fiji フィジー	1		
France フランス	102	Austria オーストリア	15	Malta マルタ	4	Guatemala グアテマラ	1		
Republic of Korea 韓国	100	Hong Kong 香港	14	Finland フィンランド	3	Israel イスラエル	1		

*Including those studying at partner institutions, participating in approved study abroad programs, and short-term programs
協定留学、認定留学、短期研修などの参加者を含む



 **Meiji University** 明治大学
www.youtube.com/user/Meijiglobal

 **@Meiji_Univ_PR**

 **明治大学_日本official**
www.weibo.com/meijiuniv

 **Meiji University**

Guide for Meiji University 2020
Published by Meiji University
Edited by Public Relations Office, Management
and Planning Division, Meiji University
Published in April, 2020
1-1 Kanda-Surugadai, Chiyoda-ku,
Tokyo 101-8301 JAPAN

明治大学総合案内2020
発行／学校法人明治大学
編集／経営企画部広報課
発行年月／2020年4月
〒101-8301
東京都千代田区神田駿河台1-1

